

ДОДАТОК А

Графічний матеріал

Міністерство освіти і науки України
Харківський національний університет радіоелектроніки

Факультет _____ Комп'ютерних наук _____
(повна назва)
Кафедра _____ Інформаційних управляючих систем _____
(повна назва)

КВАЛІФІКАЦІЙНА РОБОТА
ДРУГИЙ (МАГІСТЕРСЬКИЙ) РІВЕНЬ
ГРАФІЧНИЙ МАТЕРІАЛ

«Дослідження багатofакторних моделей функціональної задачі
оцінки якості підготовки фахівців»
(тема роботи)

Студент гр. ІУСТм-20-1
(шифр групи)

(підпис)

М. М. Черевань
(ініціали, прізвище)

Керівник роботи

(підпис)

Проф.каф.ІУС
Левикін В.М.
(посада, ініціали,
прізвище)

2020р.



Рисунок А.1 - Схема побудови й застосування математичної моделі конкретного об'єкта

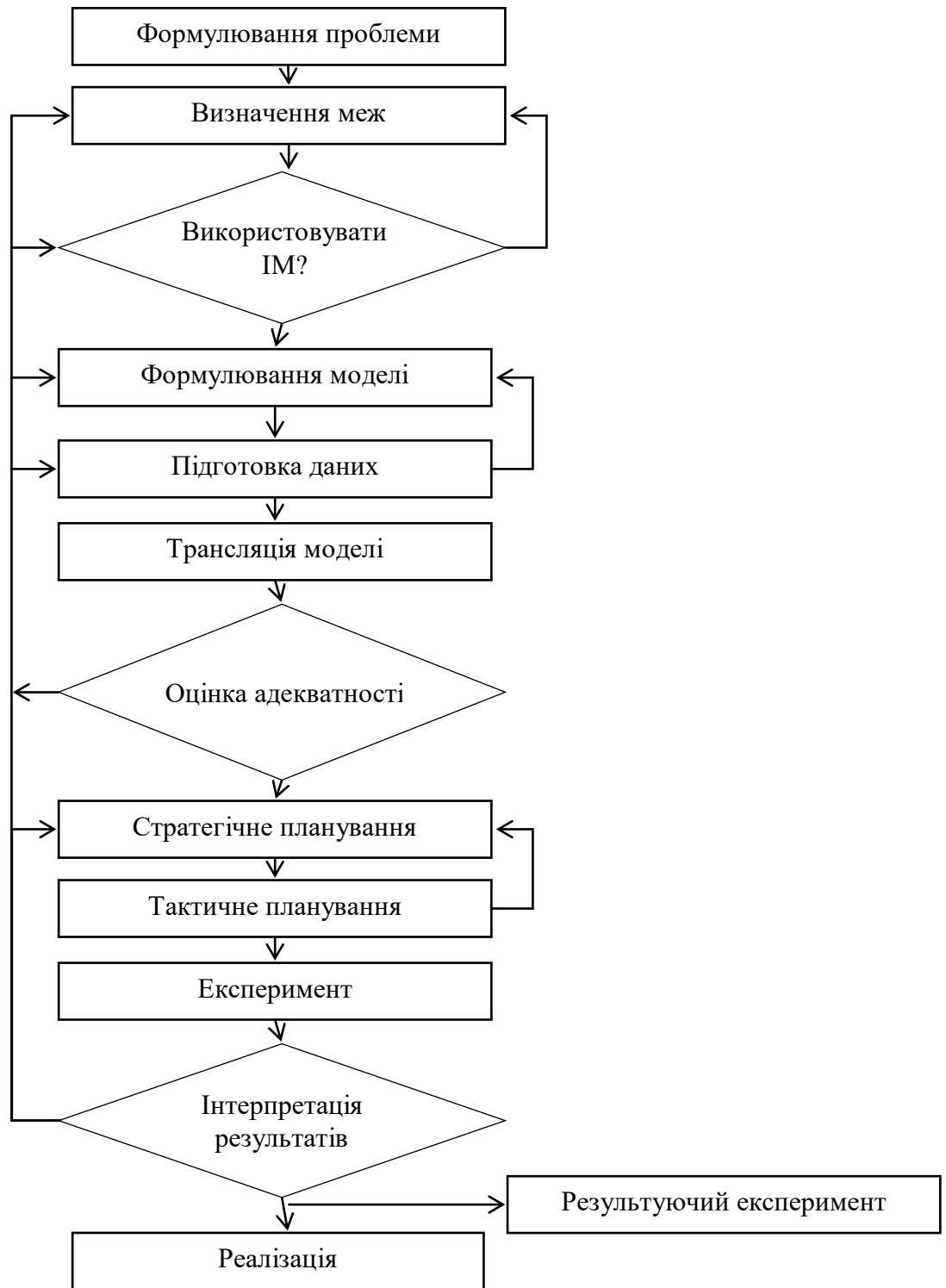


Рисунок А.2 Етапи розробки моделі складної системи

Таблиця А.1 – Вхідні умови дослідження підготованості фахівців

Порядковий номер обраної для спостереження дисципліни	Показники оцінювання якості навчального процесу заняття в академічній групі			Результат якісної успішності навчання академічної групи студентів по дисципліні (критерій)
	лекція	лабораторне заняття	практичне заняття	
1	28	50	56	52
2	36	52	54	56
3	30	54	40	50
4	39	58	56	64
5	38	54	44	56

Таблиця А.2 – Результати розрахунків коефіцієнтів кореляції Пірсона r_{xy} між факторними ознаками x та y

Зв'язок факторних ознак	Коефіцієнт кореляції Пірсона r_{xy}
x_1 -у: якість лекційних занять – успішність студентів	0,52
x_2 -у: якість лабораторних занять – успішність студентів	0,74
x_3 -у: якість практичних занять – успішність студентів	0,83

Таблиця А.3 – Результати розрахунків сукупних коефіцієнтів множинної кореляції між факторними ознаками x_1 , x_2 , x_3 та y

Зв'язок факторних ознак	Коефіцієнт множинної кореляції
x_1 - x_2 - y : якість лекційних, лабораторних занять – успішність студентів	0,89
x_1 - x_3 - y : якість лекційних, практичних занять – успішність студентів	0,93
x_1 - x_2 - x_3 - y : якість лекційних, лабораторних, практичних занять – успішність студентів	0,97

Таблиця А.4 Вхідні умови дослідження підготовки студентів

Група	Показники оцінювання якості навчального процесу заняття в академічній групі			Результат якісної успішності навчання академічної групи студентів по дисципліні (критерій)
	лекція	лабораторне заняття	практичне заняття	
Контрольна група	37	59	66	64
Експериментальна	38	57	67	64



Рис.А.3. Модернізована освітньо-виховна система роботи зі студентами

Таблиця А.5 - Навчальна самоефективність студентів

Рівні навчальної самоефективності	Бали	Кількість студентів у %	
		Контрольна група	Експериментальна група
Висока	36-40	15	17
Вища за середню	30-35	50	51
Середня	25-29	29	26
Нижча за середню	20-24	5	4
Низька	≤19	1	2
Середній показник		31,65	31,85
Сума		$\Sigma=100$	

Таблиця А.6. - Результати дослідження рівня соціального стану

Рівні діагностованих параметрів	Оцінка, у балах	
	Контрольна група	Експериментальна група
Соціальна згуртованість	15,5	15,4
Соціально-психологічна атмосфера	3,8	4,4
Середній рівень	9,65	9,9

Таблиця А.7. - Результати дослідження рівня успішності

Рівні діагностованих параметрів	Кількість студентів у %	
	Контрольна група	Експериментальна група
Високий	9,4	7,3
Середній	79,0	82,5
Низький	11,6	10,2
Середній бал	63,9	64,1

Таблиця А.8. - Результати дослідження параметра творчого ставлення

Параметр	Кількість студентів у %	
	Контрольна група	Експериментальна група
Стійкий пізнавальний інтерес	10	11
Рівень засвоєння знань	8	9
Продуктивний рівень сформованості вмінь	32	68
Критичність оціночних суджень	4	5
Вміння знаходити та оцінювати помилки	20	32

Таблиця А.9. - Результати дослідження соціальних змін (у балах)

Рівні діагностованих параметрів	Констатувальний експеримент		Формувальний експеримент		Різниця між показниками	
	КГ	ЕГ	КГ	ЕГ	КГ	ЕГ
Соціальна згуртованість	15,5	15,4	17,6	22,8	2,1	7,4
Соціально-психологічна атмосфера	3,8	4,4	4,6	6,8	0,8	2,4
Середній рівень	9,65	9,9	11,1	14,8	1,45	4,9