

ДОДАТОК А
Графічний матеріал до магістерської роботи на тему
«Дослідження моделей та методів IT-проекту сканування багажу на
предмет зовнішніх пошкоджень»

ЗАГАЛЬНА ХАРАКТЕРИСТИКА РОБОТИ

Таблиця А.1 – Загальна характеристика роботи

Тема МАР	Дослідження моделей та методів ІТ-проекту сканування багажу на предмет зовнішніх пошкоджень
Актуальність	Актуальність дослідження полягає в тому, що не всі центри логістичних перевезень можуть дозволити сканувати предмети виключно на початок ушкоджень. Через розширений спектр послуг зростатиме дохід та клієнтобіг.
Мета досліджень	Метою даної роботи є дослідження методів та моделей оптимізації алгоритма сканування, з метою підвищення ефективності роботи сканерів, для підвищення відвідуваності, прибутку та лояльності пасажирів в цілому.
Задачі досліджень	Дослідження методів, моделей сканування; Аналіз існуючих моделей и методів алгоритмування та обробки даних завдяки скануванню. Вдосконалити існуючий моделі процесу сканування та відстеження багажу клієнтів. Практичне використання вдосконаленої моделі.
Об'єкт та предмет дослідження	Об'єктом дослідження в рамках кваліфікаційної роботи, є процеси сканування та відстеження багажу пасажира. Предметом дослідження, є методи, моделі ІТ-проекту сканування багажу на предмет зовнішніх пошкоджень.

Кінець Таблиці А.1

Наукова новизна роботи	Новизна наукової роботи полягає в розробці моделі процесу сканування та відстеження багажу клієнтів.
------------------------	--

ПОСТАНОВКА ЗАДАЧІ

На основі проведеного дослідження переваг і недоліків методів та моделей сканування, було зроблено висновок не всі методи та моделі реалізують поставлену задачу, тому необхідно розробити модель процесу сканування та відстеження багажу клієнтів. Завдання досягнення мети є актуальним дослідженням.

Для досягнення мети, досліджувати наступні питання:

- дослідити існуючі види сканерів.
- проаналізувати існуючі методи та моделі алгоритмів.
- проаналізувати алгоритми оптимізації для покращення сканування.
- проаналізувати архітектуру платформи веб-додатку.
- удосконалити архітектуру веб-додатку з використанням методу сканування.
- розробити план реалізації проекту.
- розробити модель процесу сканування та відстеження багажу клієнтів, разом з існуючими методами алгоритмів.

ПОБУДОВА ПЛАНУ РОЗРОБКИ ПРОЕКТУ

	Название задачи	Длительность	Начало	Окончание	Названия ресурсов
0	Проект	33 дней?	Ср 02.09.21	Пт 16.10.21	
1	Ініціалізація	9 дней	Ср 02.09.21	Пн 14.09.21	Менеджер проекту
2	Аналіз предметної області	3 днів	Ср 02.09.21	Пт 04.09.21	Менеджер проекту
3	Постановка задачі	2 днів	Пн 07.09.21	Вт 08.09.21	Менеджер проекту
4	Написання ТЗ	3 днів	Ср 09.09.21	Пт 11.09.21	Менеджер проекту
5	Узгодження плану проекту	1 день	Пн 14.09.21	Пн 14.09.21	Менеджер проекту
6	Розробка	21 дней?	Вт 15.09.21	Вт 13.10.21	
7	Аналіз методів сканування багажу	1 день	Вт 15.09.21	Вт 15.09.21	Менеджер проекту
8	Аналіз моделей алгоритмування	2 днів	Ср 16.09.21	Чт 17.09.21	Менеджер проекту
9	Удосконалення існуючого алгоритма 3D сканування	1 день?	Пт 18.09.21	Пт 18.09.21	Менеджер проекту
10	Впровадження моделі алгоритмування в існуючу...	1 день?	Пн 21.09.21	Пн 21.09.21	Менеджер проекту
11	Розробка структури сайту	2 днів	Вт 22.09.21	Ср 23.09.21	Сео Спеціаліст
12	Розробка макету сайту	1 день?	Чт 24.09.21	Чт 24.09.21	Верстальник
13	Оптимізація шаблону на швидкість завантаження	1 день?	Пт 25.09.21	Пт 25.09.21	Верстальник
14	Розробка шаблону сайту	2 днів	Пн 28.09.21	Вт 29.09.21	Верстальник, Програміст
15	Збір ключових слів	2 днів	Ср 30.09.21	Чт 01.10.21	Сео Спеціаліст
16	Оптимізація сайту под пошукові системи	2 днів	Пт 02.10.21	Пн 05.10.21	Сео Спеціаліст, Контент менеджер
17	Заповнення веб-додаток інформацією пасажирів	2 днів	Вт 06.10.21	Ср 07.10.21	Контент менеджер
18	Заповнення веб-додаток літальною інформацією	3 днів	Чт 08.10.21	Пн 12.10.21	Контент менеджер
19	Оптимізація сканування	1 день?	Вт 13.10.21	Вт 13.10.21	Програміст
20	Тестування	3 днів	Ср 14.10.21	Пт 16.10.21	Тестувальник
21	Тестування первинної реалізації	1 день	Ср 14.10.21	Ср 14.10.21	Тестувальник
22	Тестування кінцевої реалізації	2 днів	Чт 15.10.21	Пт 16.10.21	Тестувальник

Рисунок А.1 – План проекту, розроблений у програмі MS Project

ДІАГРАМА ГАНТА ЧАС ПОЧАТКУ І КІНЦЯ РОБІТ

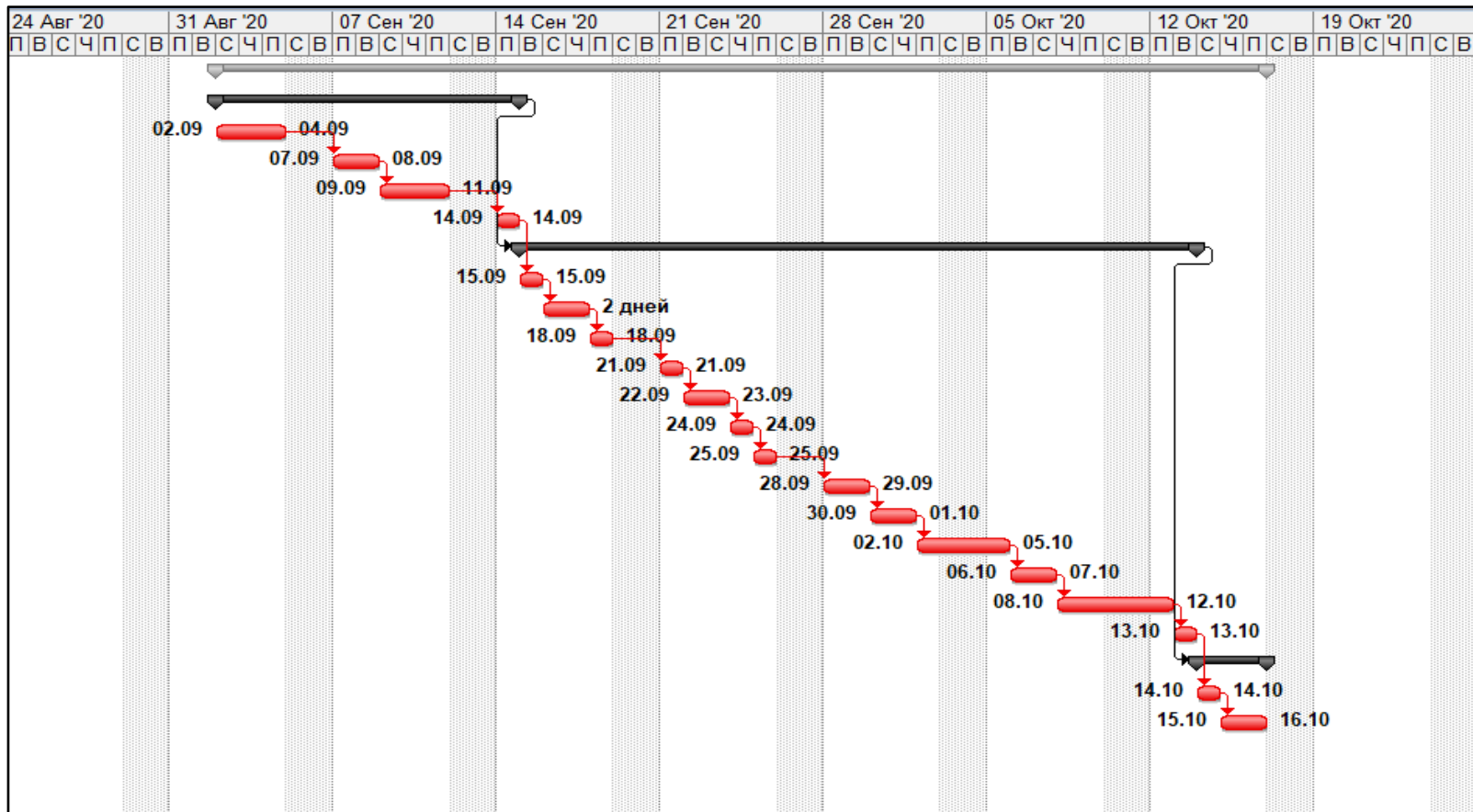


Рисунок А.2 – Діаграма Ганта час початку і кінця робіт

ПРАКТИЧНЕ ВИКОРИСТАННЯ ВДОСКОНАЛЕНОЇ МОДЕЛІ СКАНУВАННЯ БАГАЖУ КЛІЄНТІВ

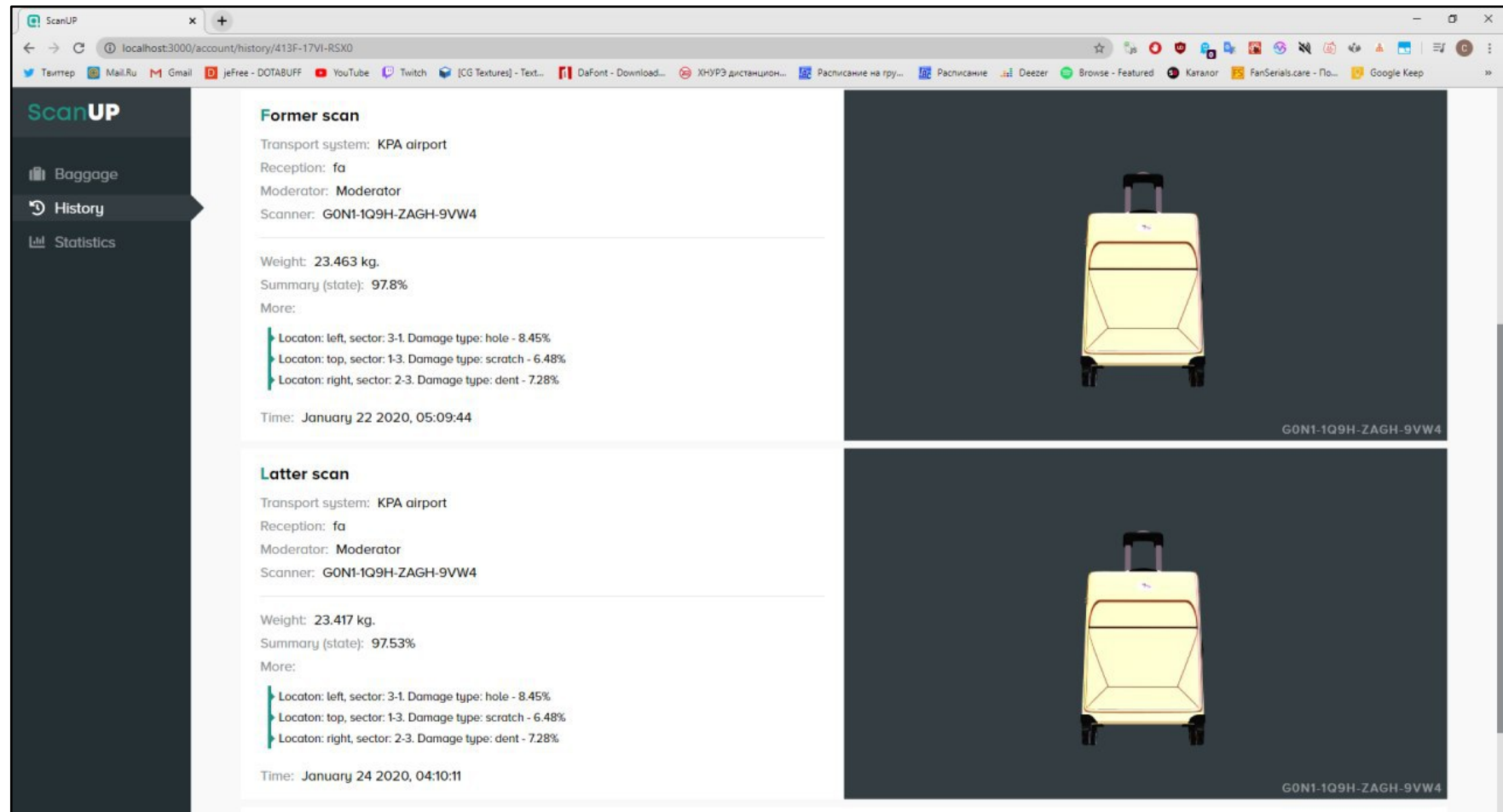


Рисунок А.4 – Практичне використання моделі сканування бага

ВИСНОВКИ

У результаті виконання кваліфікаційної роботи було проведено дослідження моделей оптимізації сканування багажу, з цього дослідження було виявлено що потрібно вдосконалити алгоритм Робертса. В наслідок дослідження моделі сканування, була розроблена модель процесу сканування та відстеження багажу для чого були визначені та введені відповідні параметри спрямовані на підвищення оптимізації сканування багажу клієнтів. У рамках кваліфікаційної роботи була доведена актуальність дослідження, яка описує проблему веб-додатків, які вирішують питання щодо логістичних перевезень, а саме відсутність швидкої обробки сканувань, мала кількість сканерів, і не оптимізованої архітектури веб-додатку.

На основі цих досліджень була розроблена модель сканування та відстеження багажу клієнтів, на основі якої був розроблений план ІТ проекту, в якому вказані всі стадії для виконання та управління проектом, на базі даного плану був розроблений проект веб-додаток, який містить параметри сканування та сканування та обробки даних клієнта. Також була оптимізована робота сканерів для поліпшення якості і швидкості обробки даних пасажирів.

За результатами можна зробити висновок що, поставлена мета дослідження моделей оптимізації сканування ІТ-проекту була успішно виконана, і доведена наукова новизна.