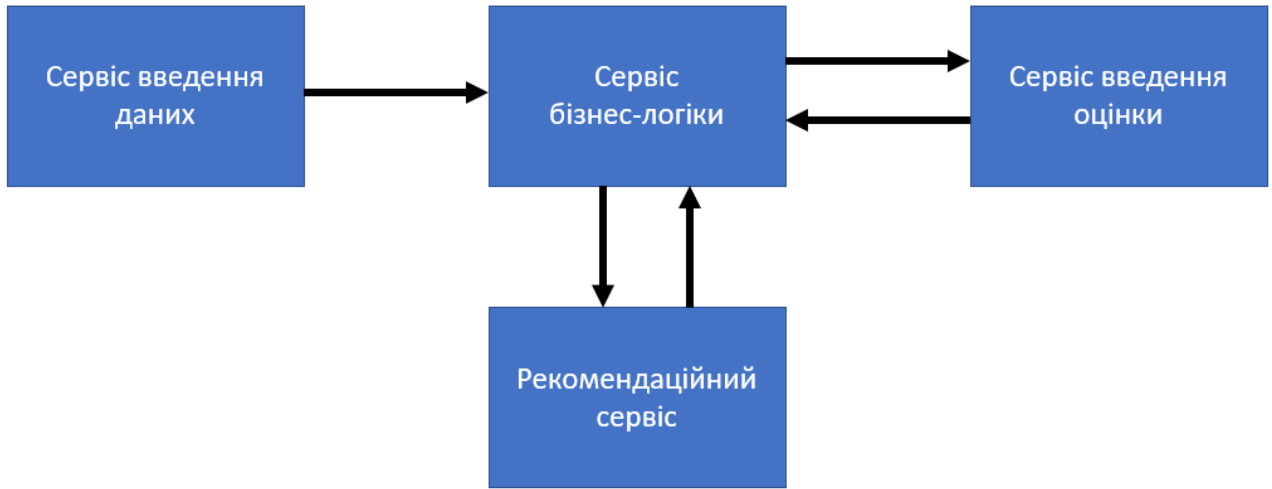


Додаток А
Графічні матеріали

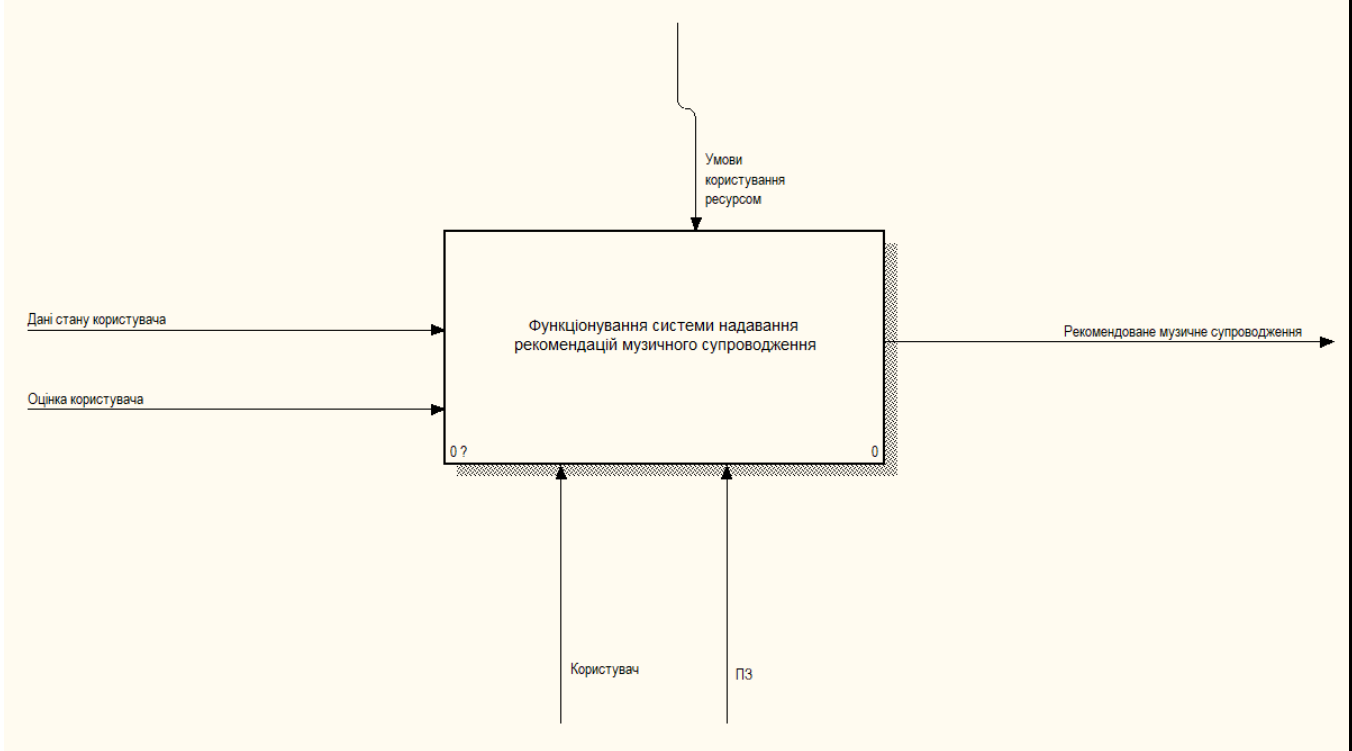
ВЗАЄМОДІЯ СЕРВІСІВ В СИСТЕМІ



<i>Розробив</i>	<i>Лобинцев А.А.</i>			Дослідження особливостей роботи рекомендаційних систем при застосуванні штучного інтелекту	
<i>Перевірив</i>	<i>Перова І.Г.</i>				
<i>Н. Контр.</i>	<i>Перова І.Г.</i>				
				СПРМ-19-1	Аркуш 1
<i>Затвердив.</i>				СТ	Аркушів 8

КОНТЕКСТНА ДІАГРАМА СИСТЕМИ

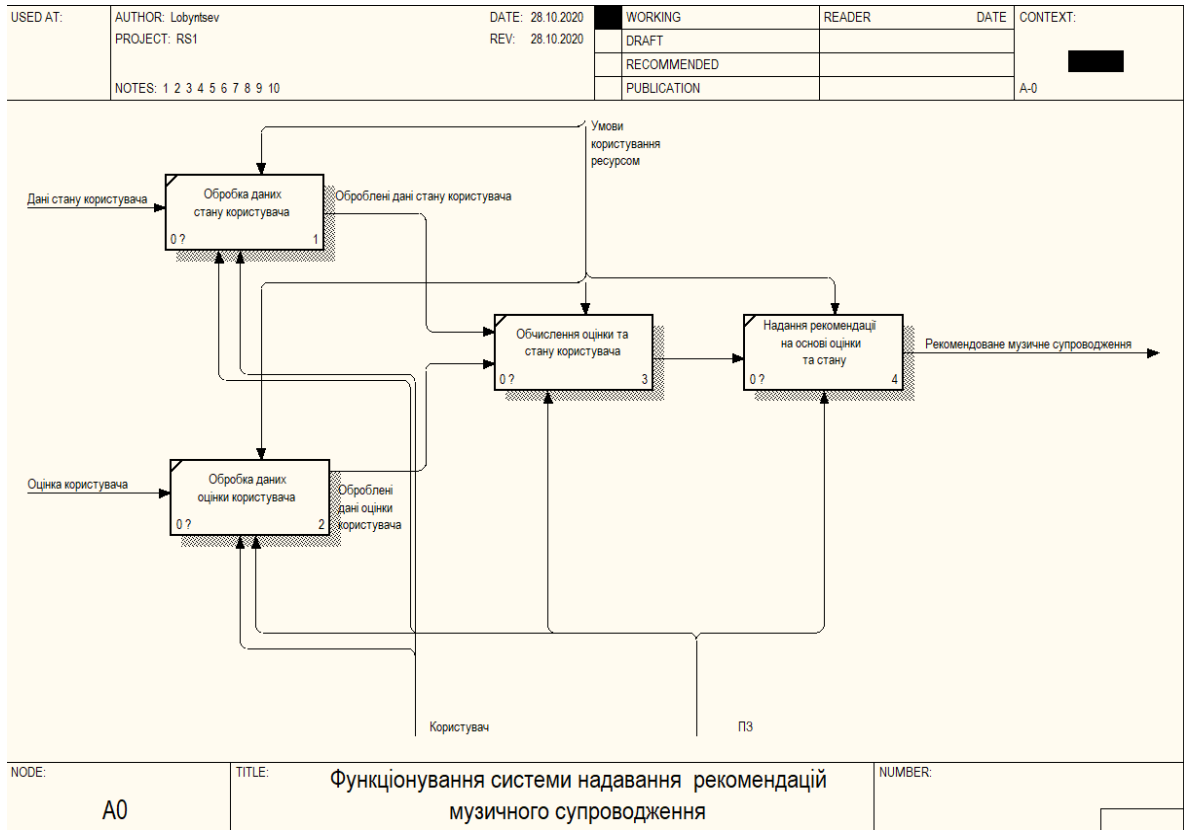
USED AT:	AUTHOR: Lobyntsev PROJECT: RS1	DATE: 28.10.2020 REV: 28.10.2020	WORKING	READER	DATE	CONTEXT:
	NOTES: 1 2 3 4 5 6 7 8 9 10		DRAFT			TOP
			RECOMMENDED			
			PUBLICATION			



NODE:	TITLE: Функціонування системи надавання рекомендацій музичного супроводження	NUMBER:
A-0		

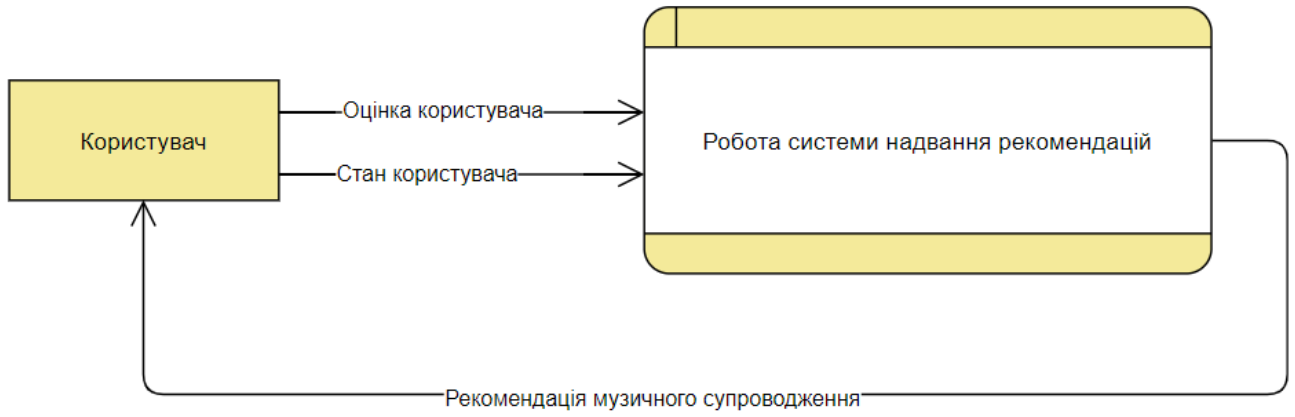
<i>Розробив</i>	<i>Лобинцев А.А.</i>		Дослідження особливостей роботи рекомендаційних систем при застосуванні штучного інтелекту	
<i>Перевірів</i>	<i>Перова І.Г.</i>			
<i>Н. Контр.</i>	<i>Перова І.Г.</i>			
			СПРМ-19-1	Аркуш 2
<i>Затвердив.</i>			СТ	Аркушів 8

ДІАГРАМА ДЕКОМПОЗИЦІЇ КОНТЕКСТНОЇ ДІАГРАМИ



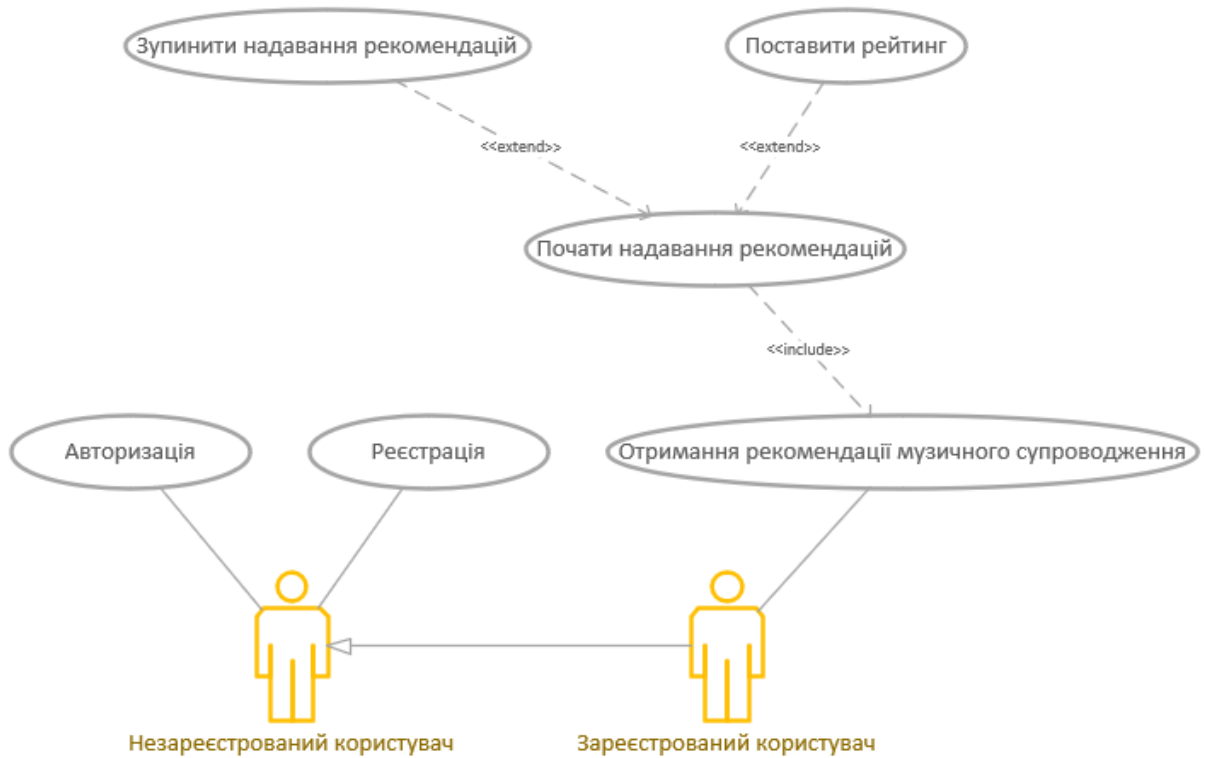
<i>Розробив</i>	<i>Лобинцев А.А.</i>			Дослідження особливостей роботи рекомендаційних систем при застосуванні штучного інтелекту	
<i>Перевірів</i>	<i>Перова І.Г.</i>				
<i>Н. Контр.</i>	<i>Перова І.Г.</i>				
				СПРМ-19-1	Аркуш 3
<i>Затвердив.</i>				СТ	Аркушів 8

КОНЦЕПТУАЛЬНА DFD СИСТЕМИ



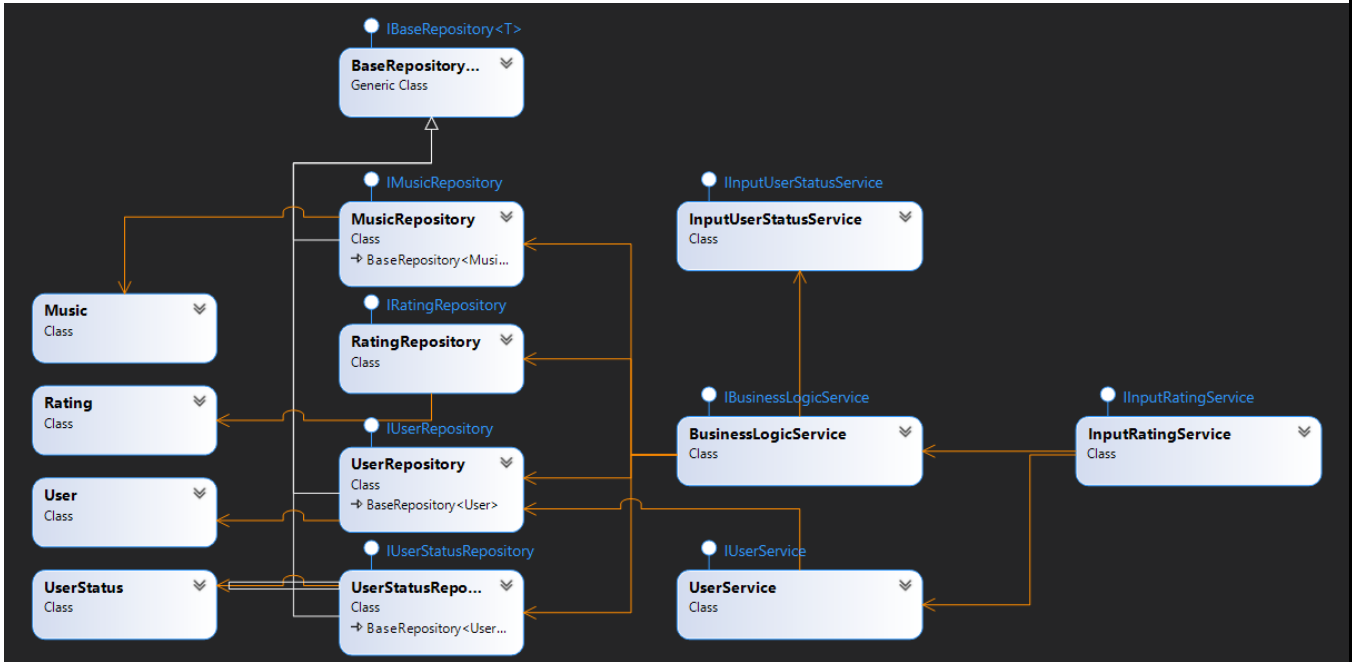
<i>Розробив</i>	<i>Лобинцев А.А.</i>			Дослідження особливостей роботи рекомендаційних систем при застосуванні штучного інтелекту	
<i>Перевірів</i>	<i>Перова І.Г.</i>				
<i>Н. Контр.</i>	<i>Перова І.Г.</i>				
				СПРМ-19-1	Аркуш 4
<i>Затвердив.</i>				СТ	Аркушів 8

ДІАГРАМА ВАРІАНТІВ ВИКОРИСТАННЯ СИСТЕМИ



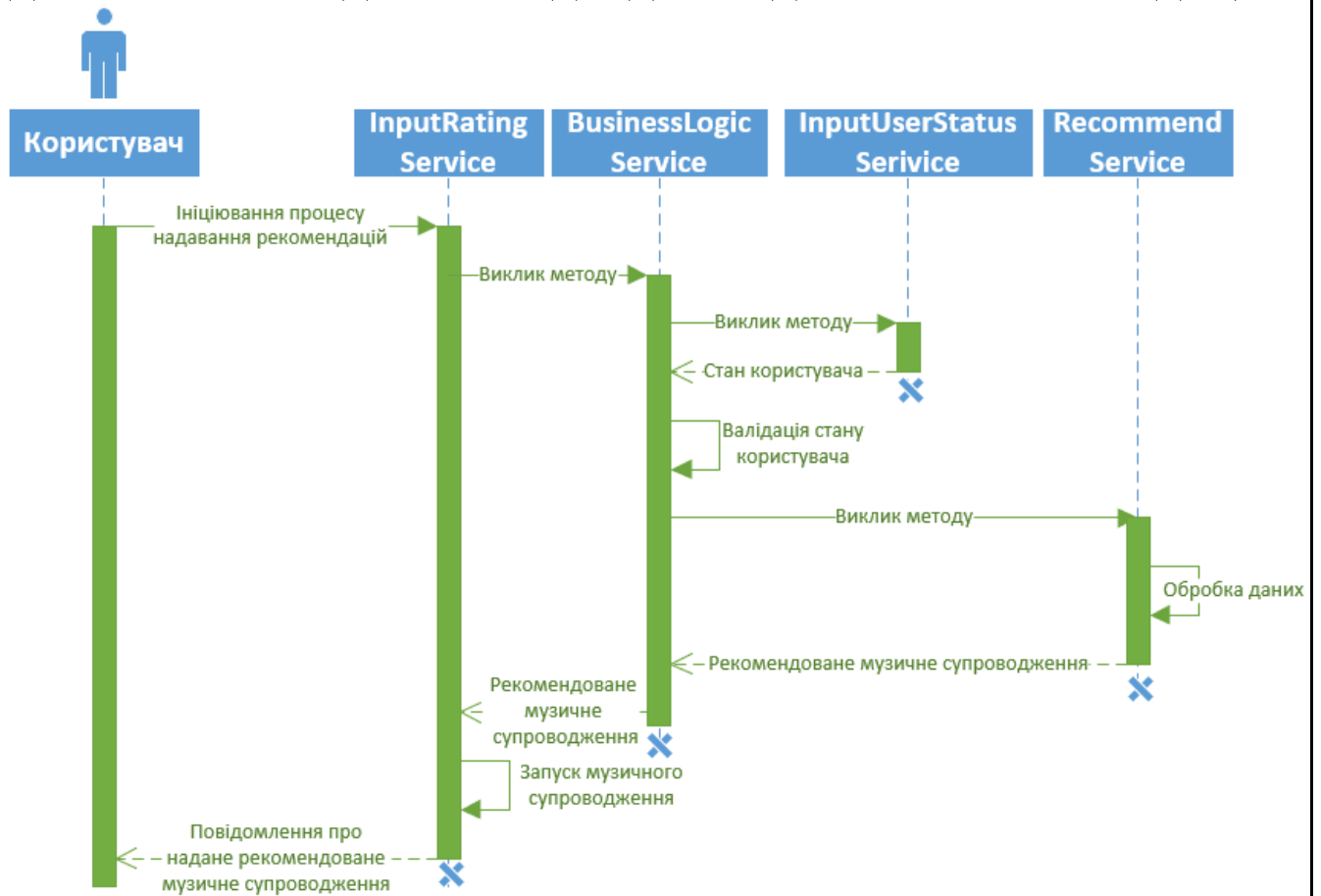
<i>Розробив</i>	<i>Лобинцев А.А.</i>			Дослідження особливостей роботи рекомендаційних систем при застосуванні штучного інтелекту	
<i>Перевірів</i>	<i>Перова І.Г.</i>				
<i>Н. Контр.</i>	<i>Перова І.Г.</i>				
				СПРМ-19-1	Аркуш 6
<i>Затвердив.</i>				СТ	Аркушів 8

ДІАГРАМА КЛАСІВ



<i>Розробив</i>	<i>Лобинцев А.А.</i>			Дослідження особливостей роботи рекомендаційних систем при застосуванні штучного інтелекту	
<i>Перевірів</i>	<i>Перова І.Г.</i>				
<i>Н. Контр.</i>	<i>Перова І.Г.</i>				
				СПРМ-19-1	Аркуш 7
<i>Затвердив.</i>				СТ	Аркушів 8

ДІАГРАМА ПОСЛІДОВНОСТІ ДІЙ ДЛЯ НАДАВАННЯ РЕКОМЕНДАЦІЙ



Розробив	Лобинцев А.А.			Дослідження особливостей роботи рекомендаційних систем при застосуванні штучного інтелекту	
Перевірив	Перова І.Г.				
Н. Контр.	Перова І.Г.				
				СПРМ-19-1	Аркуш 8
Затвердив.				СТ	Аркушів 8

Додаток Б
Відомість атестаційної роботи

