

ДОДАТОК А

Слайди презентації

Дослідження системи інтелектуального пошуку знань з баз даних

Керівник: Кузьомін О.Я.

Виконав: Серенко І.М.

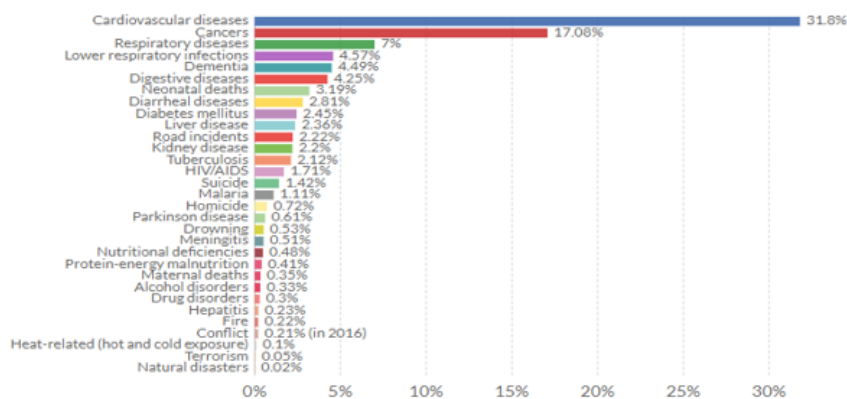
Сфери використання

1. Роздрібна торгівля
2. Банківська справа
3. Страхування
4. Телекомунікації
5. Прикладна хімія
6. Медицина

Методи інтелектуального аналізу

1. Асоціація
2. Класифікація
3. Кластеризація
4. Прогнозування
5. Послідовні моделі
6. Дерево рішень
7. Обробка з запам'ятовуванням

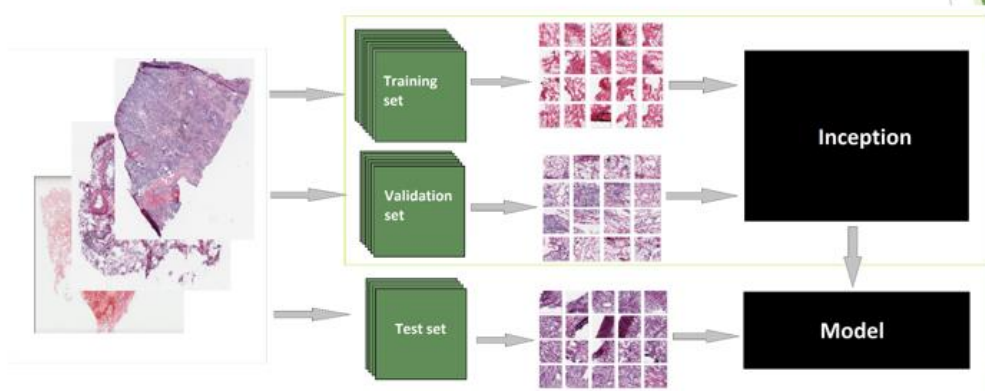
Проблеми в медичинській сфері



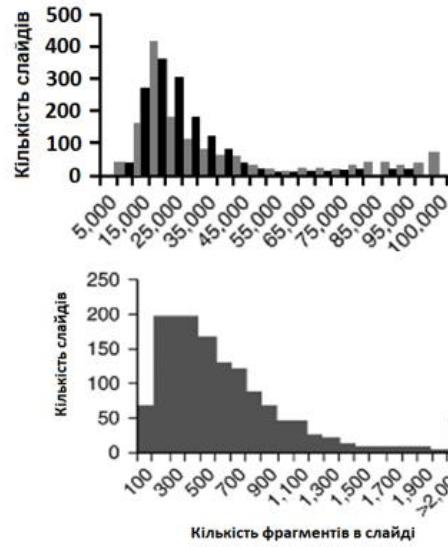
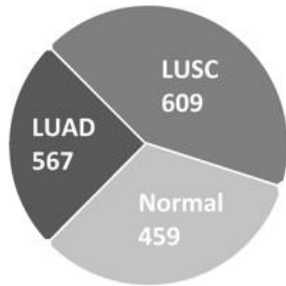
Структура системи



Стратегія тренування нейронної мережі



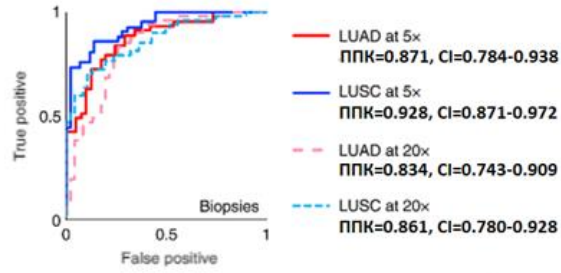
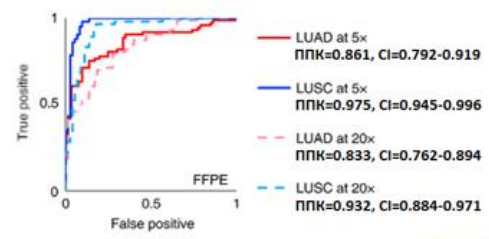
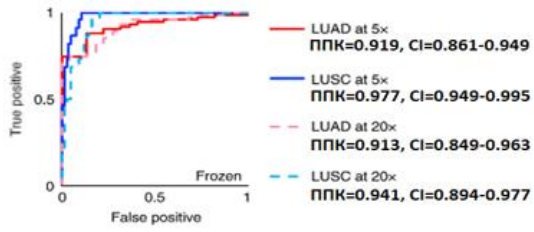
Тестові дані



Результати

| Мутація | На фрагмент (тайл) ППК | На слайд ППК | |
|---------|---------------------------|----------------------------------|--|
| | | середня прогнозована ймовірність | відсоток позитивно класифікованих фрагментів |
| STK11 | 0.845 (0.838-0.852) | 0.856 (0.709-0.964) | 0.842 (0.683-0.967) |
| EGFR | 0.754 (0.746-0.761) | 0.826 (0.628-0.979) | 0.782 (0.516-0.979) |
| SETBP1 | 0.785 (0.776-0.794) | 0.775 (0.595-0.931) | 0.752 (0.550-0.927) |
| TP53 | 0.674 (0.666-0.681) | 0.760 (0.626-0.872) | 0.754 (0.627-0.870) |
| FAT1 | 0.739 (0.732-0.746) | 0.750 (0.512-0.940) | 0.750 (0.491-0.946) |
| KRAS | 0.814 (0.807-0.829) | 0.733 (0.580-0.857) | 0.716 (0.552-0.854) |
| KEAP1 | 0.684 (0.670-0.694) | 0.675 (0.466-0.865) | 0.659 (0.440-0.856) |
| LRP1B | 0.640 (0.633-0.647) | 0.656 (0.513-0.797) | 0.657 (0.512-0.799) |
| FAT4 | 0.768 (0.760-0.775) | 0.642 (0.470-0.799) | 0.640 (0.440-0.856) |
| NF1 | 0.714 (0.704-0.723) | 0.640 (0.419-0.845) | 0.632 (0.405-0.845) |

Результати



Дякую за увагу!

ДОДАТОК Б

Відомості атестаційної роботи магістра

