

ДОДАТОК А
Характеристики досліджуваних пластин

				
НАЗВАНИЕ ПОЛИМЕРА	<u>Kodak Flexcel NXH</u>	<u>NYLOFLEX® ACE DIGITAL</u>	<u>NYLOFLEX® ACT DIGITAL</u>	<u>NYLOFLEX® FAC DIGITAL</u>
ВИД ПЕЧАТИ	флексо	флексо	флексо	флексо
ПРИМЕНЕНИЕ	<ul style="list-style-type: none"> • Гибкая упаковка из фольги, плёнки и бумаги • Пластиковые пакеты • Этикетки • Конверты 	<ul style="list-style-type: none"> • Гибкая упаковка из пленки, фольги, бумаги • Этикетки • Упаковка для напитков • Печать на гофрокартоне методом «preprint» 	<ul style="list-style-type: none"> • Впитывающие и невпитывающие материалы (пленка, фольга) • Мелованная и немелованная бумага • Гофрокартон с последующим кашированием 	<ul style="list-style-type: none"> • Гофрокартон • Бумажные и полипропиленовые мешки • Картон
ТЕХНОЛОГИЯ ОБРАБОТКИ	Аналоговая	Цифровая	Цифровая	Цифровая
ТИП	Сольвентновымывная	Сольвентновымывная	Сольвентновымывная	Сольвентновымывная
ЦВЕТ ФОРМЫ	Жёлтый	Зеленый	Голубой	Фиолетовый

ПОДЛОЖКА	Полиэстер	Полиэстер	Полиэстер	Полиэстер
ВЫМЫВНОЙ РАСТВОР		Nylosolv®	Nylosolv®	Nylosolv®
ЖЕСТКОСТЬ ПЛАСТИНЫ	73 ShA / 64 ShA	62 ShA	50 ShA	32 ShA
ТОЛЩИНА ПЛАСТИНЫ (ММ)	1,14 / 1,70	0,76 / 1,14 / 1,70 / 2,54	1,14 / 1,70 / 2,54 / 2,84	2,84 / 3,18 / 3,94 / 4,32 / 4,70 / 5,00 / 5,50 / 6,35
ТОНОВЫЙ ОХВАТ (%)	0,4-99,6	1 – 98	1(2) – 98	2 – 95
СОВМЕСТИМОСТЬ С ПЕЧАТНЫМИ КРАСКАМИ	<ul style="list-style-type: none"> • Водные • Органоразбавляемые (спиртовые) • УФ 	<ul style="list-style-type: none"> • Водные • Органоразбавляемые (спиртовые) • УФ (после тестов) 	<ul style="list-style-type: none"> • Водные • Органоразбавляемые (спиртовые) • УФ (после тестов) 	<ul style="list-style-type: none"> • Водные
ПРОИЗВОДИТЕЛЬ	Kodak	Flint Group	Flint Group	Flint Group
Стоимость, дм.кв				

ДОДАТОК Б

Результати методу МАІ

		1	2	3	4	5	6	7	
	Фарбоперенос	1	0,33	0,2	0,33	1	9	0,2	
	Жорсткість	3	1	0,2	3	1	7	0,33	
	Форма крапки	5	5	1	1	3	0,2	1	
	Технологія	3	0	1	1	0,2	0,33	0,14	
	Тоновий охват	1	1	0,33	5	1	3	1	
	Час виготовлення	0,11	0,14	5	3	0,33	1	1	
	Ціна	5	3	1	7	1	1	1	
	Сума	18,11	10,81	8,73	20,33	7,53	21,53	4,68	
	Фарбоперенос	0,055	0,031	0,023	0,016	0,133	0,418	0,043	Ср.знач.
	Жорсткість	0,166	0,093	0,023	0,148	0,133	0,325	0,071	0,137
	Форма крапки	0,276	0,463	0,115	0,049	0,398	0,009	0,214	0,218
	Технологія	0,166	0,031	0,115	0,049	0,027	0,015	0,031	0,062
	Тоновий охват	0,055	0,093	0,038	0,246	0,133	0,139	0,214	0,131
	Час виготовлення	0,006	0,013	0,573	0,148	0,044	0,046	0,214	0,149
	Ціна	0,276	0,278	0,115	0,344	0,133	0,046	0,214	0,201
Проміжний висновок									
	вага в долях		вага у відсотках						
	Фарбоперенос	0,103	10,27%						
	Жорсткість	0,137	13,68%						
	Форма крапки	0,218	21,77%						
	Технологія	0,062	6,18%						
	Тоновий охват	0,131	13,11%						
	Час виготовлення	0,149	14,91%						
	Ціна	0,201	20,08%						
			100,00%						

Рисунок Б1 – Попарне порівняння

ДОДАТОК В

Матриці порівнянь за критеріями

	A	B	C	D	E	F	G
1			1	2	3	4	
2			ACE 114D, СТР	FTF 114D, СТР	ACE 114D, Next C25	Kodak Flexcel NXH	
3	1	ACE 114D, СТР	1	1	0,2	0,33	
4	2	FTF 114D, СТР	1	1	0,2	3	
5	3	ACE 114D, Next C25	5	5	1	3	
6	4	Kodak Flexcel NXH	3	0,33	0,33	1	
7		Сума	10,00	7,33	1,73	7,33	
8							
9							
10							
11			ACE 114D, СТР	FTF 114D, СТР	ACE 114D, Next C25	Kodak Flexcel NXH	Ср.знач.
12	1	ACE 114D, СТР	0,100	0,136	0,115	0,045	0,099
13	2	FTF 114D, СТР	0,100	0,136	0,115	0,409	0,190
14	3	ACE 114D, Next C25	0,500	0,682	0,577	0,409	0,542
15	4	Kodak Flexcel NXH	0,300	0,045	0,192	0,136	0,169
16							
17							
18			вага в долях	вага у відсотках			
19	1	ACE 114D, СТР	0,099	9,93%			
20	2	FTF 114D, СТР	0,190	19,02%			
21	3	ACE 114D, Next C25	0,542	54,20%			
22	4	Kodak Flexcel NXH	0,169	16,85%			
23				100,00%			
24							

Попарне порівняння | **1-Фарбоперенос** | 2-Жорсткість | 3-Форма

Рисунок В1 – Аналіз параметру «Фарбоперенос»

	A	B	C	D	E	F	G
1			1	2	3	4	
2			ACE 114D, СТР	FTF 114D, СТР	ACE 114D, Next C25	Kodak Flexcel NXH	
3	1	ACE 114D, СТР	1	3	1	0,14	
4	2	FTF 114D, СТР	0,33	1	0,2	0,11	
5	3	ACE 114D, Next C25	1	5	1	0,14	
6	4	Kodak Flexcel NXH	7	9	7	1	
7		Сума	9,33	18,00	9,20	1,40	
8							
9							
10							
11			ACE 114D, СТР	FTF 114D, СТР	ACE 114D, Next C25	Kodak Flexcel NXH	Ср.знач.
12	1	ACE 114D, СТР	0,107	0,167	0,109	0,102	0,121
13	2	FTF 114D, СТР	0,036	0,056	0,022	0,080	0,048
14	3	ACE 114D, Next C25	0,107	0,278	0,109	0,102	0,149
15	4	Kodak Flexcel NXH	0,750	0,500	0,761	0,716	0,682
16							
17							
18			вага в долях	вага у відсотках			
19	1	ACE 114D, СТР	0,121	12,12%			
20	2	FTF 114D, СТР	0,048	4,81%			
21	3	ACE 114D, Next C25	0,149	14,90%			
22	4	Kodak Flexcel NXH	0,682	68,17%			
23				100,00%			
24							

Попарне порівняння | 1-Фарбоперенос | **2-Жорсткість** | 3-Форма

Рисунок В2 – Аналіз параметру «Жорсткість»

	A	B	C	D	E	F	G
1			1	2	3	4	
2			ACE 114D, CTP	FTF 114D, CTP	ACE 114D, Next C25	Kodak Flexcel NXH	
3	1	ACE 114D, CTP	1	1	0,11	0,14	
4	2	FTF 114D, CTP	1	1	1	0,14	
5	3	ACE 114D, Next C25	9	1	1	3	
6	4	Kodak Flexcel NXH	7	7	0,33	1	
7		Сума	18,00	10,00	2,44	4,29	
8							
9							
10							
11			ACE 114D, CTP	FTF 114D, CTP	ACE 114D, Next C25	Kodak Flexcel NXH	Ср.знач.
12	1	ACE 114D, CTP	0,056	0,100	0,045	0,033	0,059
13	2	FTF 114D, CTP	0,056	0,100	0,409	0,033	0,149
14	3	ACE 114D, Next C25	0,500	0,100	0,409	0,700	0,427
15	4	Kodak Flexcel NXH	0,389	0,700	0,136	0,233	0,365
16							
17							
18			вага в долях	вага у відсотках			
19	1	ACE 114D, CTP	0,059	5,86%			
20	2	FTF 114D, CTP	0,149	14,95%			
21	3	ACE 114D, Next C25	0,427	42,73%			
22	4	Kodak Flexcel NXH	0,365	36,46%			
23				100,00%			
24							

1-Фарбоперенос | 2-Жорсткість | **3-Форма точки** | 4-Технологія

Рисунок В3 – Аналіз параметру «Форма точки»

	A	B	C	D	E	F	G
1			1	2	3	4	
2			ACE 114D, CTP	FTF 114D, CTP	ACE 114D, Next C25	Kodak Flexcel NXH	
3	1	ACE 114D, CTP	1	1	1	0,33	
4	2	FTF 114D, CTP	1	1	1	1	
5	3	ACE 114D, Next C25	1	1	1	3	
6	4	Kodak Flexcel NXH	3	1,00	0,33	1	
7		Сума	6,00	4,00	3,33	5,33	
8							
9							
10							
11			ACE 114D, CTP	FTF 114D, CTP	ACE 114D, Next C25	Kodak Flexcel NXH	Ср.знач.
12	1	ACE 114D, CTP	0,167	0,250	0,300	0,063	0,195
13	2	FTF 114D, CTP	0,167	0,250	0,300	0,188	0,226
14	3	ACE 114D, Next C25	0,167	0,250	0,300	0,563	0,320
15	4	Kodak Flexcel NXH	0,500	0,250	0,100	0,188	0,259
16							
17							
18			вага в долях	вага у відсотках			
19	1	ACE 114D, CTP	0,195	19,48%			
20	2	FTF 114D, CTP	0,226	22,60%			
21	3	ACE 114D, Next C25	0,320	31,98%			
22	4	Kodak Flexcel NXH	0,259	25,94%			
23				100,00%			
24							

2-Жорсткість | 3-Форма точки | **4-Технологія** | 5-Тоновий охват

Рисунок В4 – Аналіз параметру «Технологія»

	A	B	C	D	E	F	G
1			1	2	3	4	
2			ACE 114D, CтP	FTF 114D, CтP	ACE 114D, NexT C25	Kodak Flexcel NXH	
3	1	ACE 114D, CтP	1	1	0,33	0,20	
4	2	FTF 114D, CтP	1	1	0,2	0,14	
5	3	ACE 114D, NexT C25	3	5	1	1,00	
6	4	Kodak Flexcel NXH	5	7	1	1	
7		Сума	10,00	14,00	2,53	2,34	
8							
9							
10							
11			ACE 114D, CтP	FTF 114D, CтP	ACE 114D, NexT C25	Kodak Flexcel NXH	Ср.знач.
12	1	ACE 114D, CтP	0,100	0,071	0,132	0,085	0,097
13	2	FTF 114D, CтP	0,100	0,071	0,079	0,061	0,078
14	3	ACE 114D, NexT C25	0,300	0,357	0,395	0,427	0,370
15	4	Kodak Flexcel NXH	0,500	0,500	0,395	0,427	0,455
16							
17							
18			вага в долях	вага у відсотках			
19	1	ACE 114D, CтP	0,097	9,71%			
20	2	FTF 114D, CтP	0,078	7,78%			
21	3	ACE 114D, NexT C25	0,370	36,97%			
22	4	Kodak Flexcel NXH	0,455	45,54%			
23				100,00%			
24							

3-Форма точки | 4-Технологія | **5-Тоновий охват** | 6-Час виготовл

Рисунок В5 – Аналіз параметру «Тоновий охват»

	A	B	C	D	E	F	G
1			1	2	3	4	
2			ACE 114D, CтP	FTF 114D, CтP	ACE 114D, NexT C25	Kodak Flexcel NXH	
3	1	ACE 114D, CтP	1	3	1	7	
4	2	FTF 114D, CтP	0,33	1	1	5	
5	3	ACE 114D, NexT C25	1	1	1	5	
6	4	Kodak Flexcel NXH	0,14	0,20	0,20	1	
7		Сума	2,47	5,23	3,20	18,00	
8							
9							
10							
11			ACE 114D, CтP	FTF 114D, CтP	ACE 114D, NexT C25	Kodak Flexcel NXH	Ср.знач.
12	1	ACE 114D, CтP	0,404	0,579	0,313	0,389	0,421
13	2	FTF 114D, CтP	0,133	0,191	0,313	0,278	0,229
14	3	ACE 114D, NexT C25	0,404	0,191	0,313	0,278	0,296
15	4	Kodak Flexcel NXH	0,058	0,038	0,063	0,056	0,054
16							
17							
18			вага в долях	вага у відсотках			
19	1	ACE 114D, CтP	0,421	42,13%			
20	2	FTF 114D, CтP	0,229	22,87%			
21	3	ACE 114D, NexT C25	0,296	29,65%			
22	4	Kodak Flexcel NXH	0,054	5,35%			
23				100,00%			
24							

3-Форма точки | 4-Технологія | 5-Тоновий охват | **6-Час виготовл**

Рисунок В6 – Аналіз параметру «Час виготовлення»

	A	B	C	D	E	F	G
1			1	2	3	4	
2			ACE 114D, CTP	FTF 114D, CTP	ACE 114D, Next C25	Kodak Flexcel NXH	
3	1	ACE 114D, CTP	1	1	5	9	
4	2	FTF 114D, CTP	1	1	7	9	
5	3	ACE 114D, Next C25	0,20	0,14	1	3	
6	4	Kodak Flexcel NXH	0,11	0,11	0,33	1	
7		Сума	2,31	2,25	13,33	22,00	
8							
9							
10							
11			ACE 114D, CTP	FTF 114D, CTP	ACE 114D, Next C25	Kodak Flexcel NXH	Ср.знач.
12	1	ACE 114D, CTP	0,433	0,444	0,375	0,409	0,415
13	2	FTF 114D, CTP	0,433	0,444	0,525	0,409	0,453
14	3	ACE 114D, Next C25	0,087	0,063	0,075	0,136	0,090
15	4	Kodak Flexcel NXH	0,048	0,049	0,025	0,045	0,042
16							
17							
18			вага в долях	вага у відсотках			
19	1	ACE 114D, CTP	0,415	41,51%			
20	2	FTF 114D, CTP	0,453	45,26%			
21	3	ACE 114D, Next C25	0,090	9,03%			
22	4	Kodak Flexcel NXH	0,042	4,20%			
23				100,00%			
24							

3-Форма точки | 4-Технологія | 5-Тоновий охват | 6-Час виготов

Рисунок В7 – Аналіз параметру «Ціна»

ДОДАТОК Г

Аналіз матриць порівнянь за критеріями

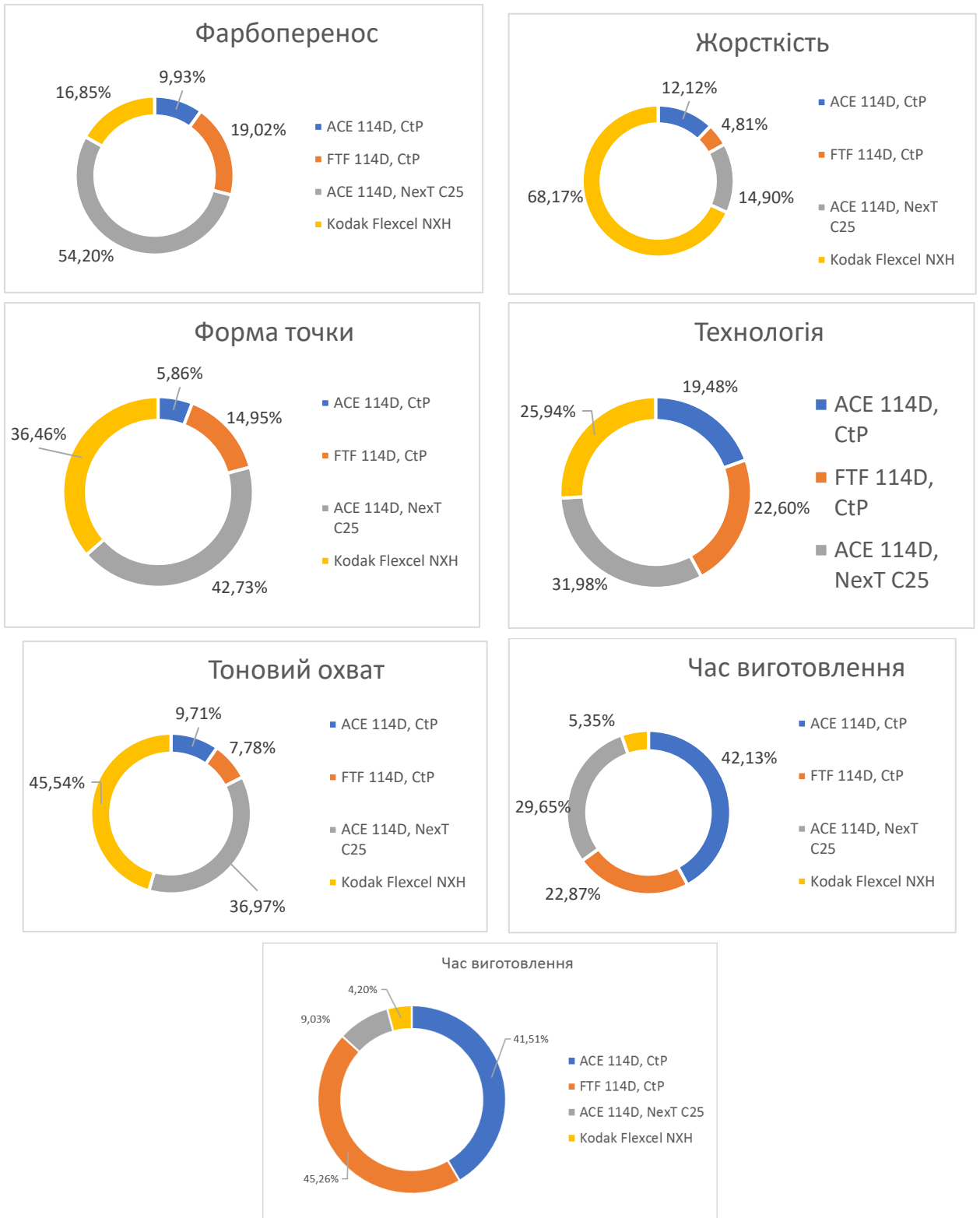


Рисунок Г1

